

Secador de Ar por Refrigeração – Série IDF



Problemas com umidade e excesso de água na linha de ar comprimido?

Os secadores da Série IDF removem a umidade da rede de ar comprimido de forma simples e segura, contribuindo para o aumento da vida útil dos componentes pneumáticos.

Benefícios

Elimina a umidade presente no ar comprimido, evitando condensação de água na rede pneumática

Fácil manuseio: basta integrá-lo à rede de ar comprimido, fazer a instalação elétrica e acionar o botão de partida

Uso de gás de refrigeração ecológico

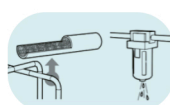
Baixo consumo de energia

Características Técnicas													
Modelos	Capacidade			*Pressão de trabalho (MPa)	Tensão - V / Hz / Fase	Gás	Conexão	Dimensões (mm)			Peso Kg		
	m³/min	PCM	m³/h					(A) Larg.	(B) Comp.	(C) Alt.			
IDF3E-20	0.37	13.1	22.2	0.15 - 1.0 (1.5 - 10 bar)	220 / 60 / 1	R134a (HFC)	Rc3/8	226	410	473	18		
IDF4E-20	0.57	20.1	34.2		220 / 60 / 1		Rc1/2					270	453
IDF6E-20	0.82	29.0	49.2		220 / 60 / 1		Rc3/4	485	568	27			
IDF8E-20	1.32	46.6	79.2		220 / 60 / 1						Rc1		300
IDF11E-20	1.82	64.3	109.2		220 / 60 / 1		0.15 - 1.0 (1.5 - 10 bar)	R407C (HFC)	Rc1	290			
IDF15E1-20	3.1	109.5	186		220 / 60 / 1						R1 1/2	855	800
IDF22E-20	4.3	151.9	258	220 / 60 / 1	R2	470			900	116			
IDF22E-30				220 / 60 / 3							R407C (HFC)	670	1130
IDF37E-20	6.1	215.4	366	220 / 60 / 1	Flange 65 (2 1/2B)	700			1130	1375			
IDF37E-30				220 / 60 / 3							R407C (HFC)	Flange 80 (3B)	950
IDF55E-30	9.8	346.1	588	220 / 60 / 3	R407C (HFC)	Flange 80 (3B)	750	1510	1320	450			
IDF75E-30	12.4	437.9	744	220 / 60 / 3							R407C (HFC)	Flange 100 (4B)	770
IDF100F-30	18.8	664.0	1128	0.15 - 1.0 (1.5 - 10 bar)	R407C (HFC)	Flange 150 (6B)	800	1810	1670	1100			
IDF125F-30	23.7	822.9	1398	220 / 60 / 3							0.15 - 0.97 (1.5 - 9.7 bar)	220-380-440 / 60 / 3	220-380-440 / 60 / 3
IDF150F-30	30.0	1060.0	1800	220 / 60 / 3	220-380-440 / 60 / 3	220-380-440 / 60 / 3	220-380-440 / 60 / 3						
IDF190D	38.0	1342.0	2280	0.15 - 0.97 (1.5 - 9.7 bar)				220-380-440 / 60 / 3	220-380-440 / 60 / 3	220-380-440 / 60 / 3			
IDF240D	50.0	1766.0	3000		220-380-440 / 60 / 3	220-380-440 / 60 / 3	220-380-440 / 60 / 3						
IDF370D	65.0	2296.0	3900	220-380-440 / 60 / 3				220-380-440 / 60 / 3	220-380-440 / 60 / 3				

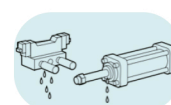
* Opcional até 1.6 MPA - 16 Bar



Previne mau funcionamento de válvulas e atuadores devido à remoção da graxa e oxidação dos componentes internos



Previne o travamento do dreno automático dos filtros e a oxidação das tubulações



Previne contaminação de gotículas de água do ar de sopra

Quer saber mais? Acesse nosso site ou entre em contato com nossos especialistas: 11 4082-0600 | e-mail: cotacao@smcbr.com.br

